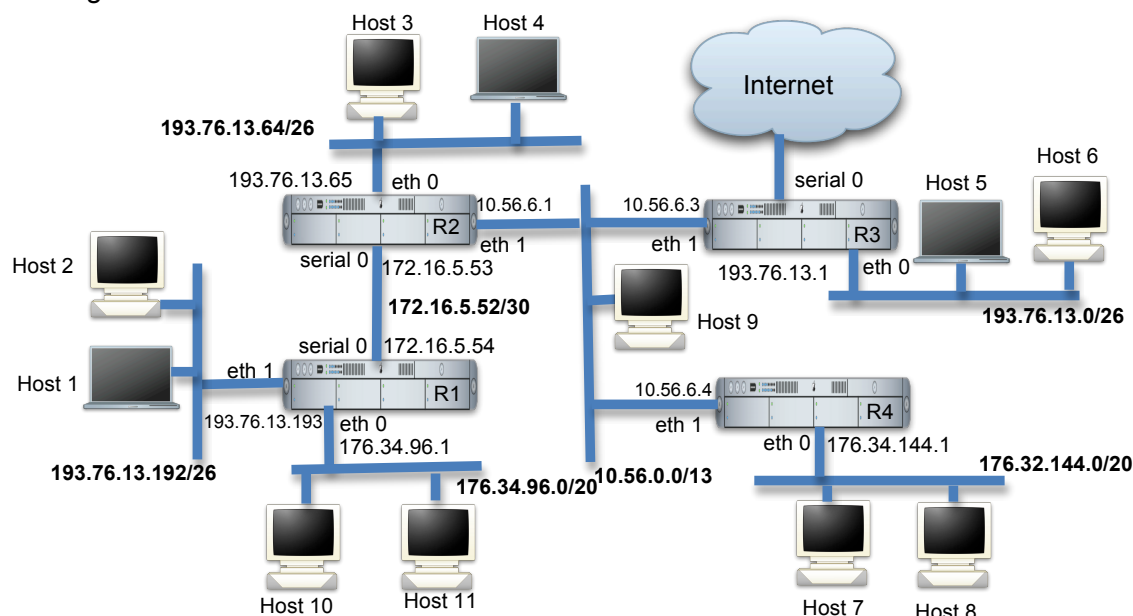


Dato il seguente schema di rete



scegliere la configurazione di rete dell'host 11 (IP, netmask e configurazione di routing) e indicare il contenuto delle tabelle di routing del router R2.

Soluzione

L'host 11 appartiene a una rete di classe B (176.34.0.0) suddivisa in 16 sottoreti (20 bit di netmask corrispondono ai 16 previsti dalla classe B più 4 per la sottorete). In particolare l'host si trova nella sottorete 6 (configurazione de bit più significativo del quarto byte pari a 0110). La configurazione scelta è

IP = 176.34.96.2

Netmask = 255.255.240.0

Default GW = 176.34.96.1

L'indirizzo IP scelto è il primo non usato, se ne può scegliere uno fra i $2^{12}-2$ possibili escluso quello del router.

La tabella di routing di R2 è

destinazione	netmask	Next-hop	If
193.76.13.0	255.255.255.192	10.56.6.3	eth1
193.76.13.64	255.255.255.192	diretta	eth0
193.76.13.192	255.255.255.192	172.16.5.54	serial0
176.34.96.0	255.255.240.0	172.16.5.54	serial0
176.34.144.0	255.255.240.0	10.56.6.4	eth1
172.16.5.52	255.255.255.252	diretta	serial0
10.56.0.0	255.248.0.0	diretta	eth1
0.0.0.0	0.0.0.0	10.56.6.3	eth1